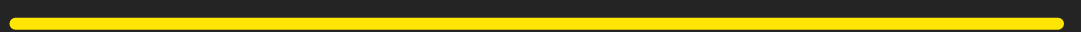




ACCUEILLIR

**INFORMATIONS
IMPORTANTES ET
LIENS**



SHC

Centre de conseil



Suzie Davie
Gestionnaire du
bureau de
counseling



Melissa Maughan
Registraire



Kami Nelson
Conseiller AC



Amanda Calton
Conseillère D-Hd



Rebeca Berbert
Conseillère He-Mc



Rachel Stoddard
Conseillère Md-R



Teresa Olsen
Conseillère S-Z



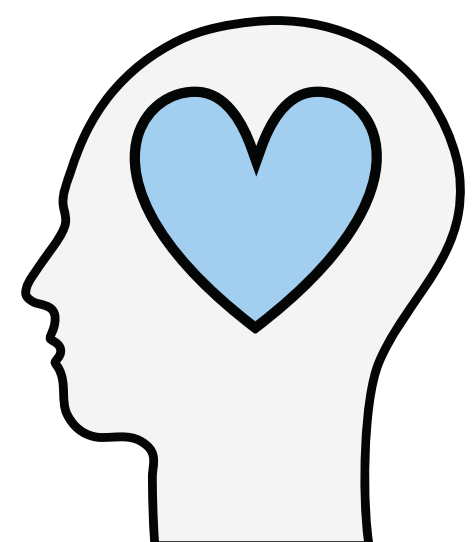
Kristen D'Acquisto
Inscription et
sensibilisation des
conseillères



Alicia Webb,
travailleuse sociale



Psychologue de
l'école Mutsumi
Bramble



SHC



Calendrier

Jours A : lundi, mercredi et vendredi sur deux.

Jours B : mardi, jeudi et vendredi sur deux

Salle de classe

Du lundi au jeudi après la 1ère période

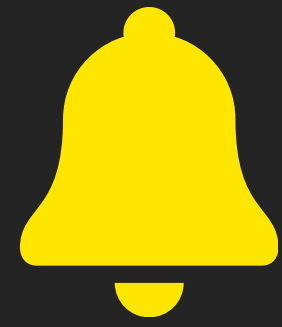
Obligatoire pour tous les étudiants : obligatoires et crédits gagnés

GTI

Programme hors campus : Les étudiants sortent pour 2 périodes. Autobus fourni. Consultez le centre de carrière pour plus de détails.

Les étudiants du matin doivent quitter le cours ou la deuxième période plus tôt, vers 10h20, pour prendre le bus GTI.

SHC



Cloche

Chronologie

MONDAY - THURSDAY BELL SCHEDULES REGULAR BELL SCHEDULE

A	B				
Warning Bell		7:25			
1	5	7:30	-	8:50	80 Minutes
	HMRM	8:55	-	9:20	25 Minutes
					Announcements
2	6	9:25	-	10:45	80 Minutes
	Lunch	10:45	-	11:20	35 Minutes
3	7	11:25	-	12:45	80 Minutes
4	8	12:50	-	2:10	80 Minutes

FRIDAY BELL SCHEDULE

A	B				
	PLC	7:10	-	8:25	75 Minutes
Warning Bell		8:25			
1	5	8:30	-	9:42	72 Minutes
2	6	9:47	-	11:01	74 Minutes
	Lunch	11:01	-	11:36	35 Minutes
					Announcements
3	7	11:41	-	12:53	72 Minutes
4	8	12:58	-	2:10	72 Minutes

plannings de montage

SHC

**INFORMATIONS
SUR LES AUTOBUS**



**VOIR les arrêts de
bus de Cottonwood
High**

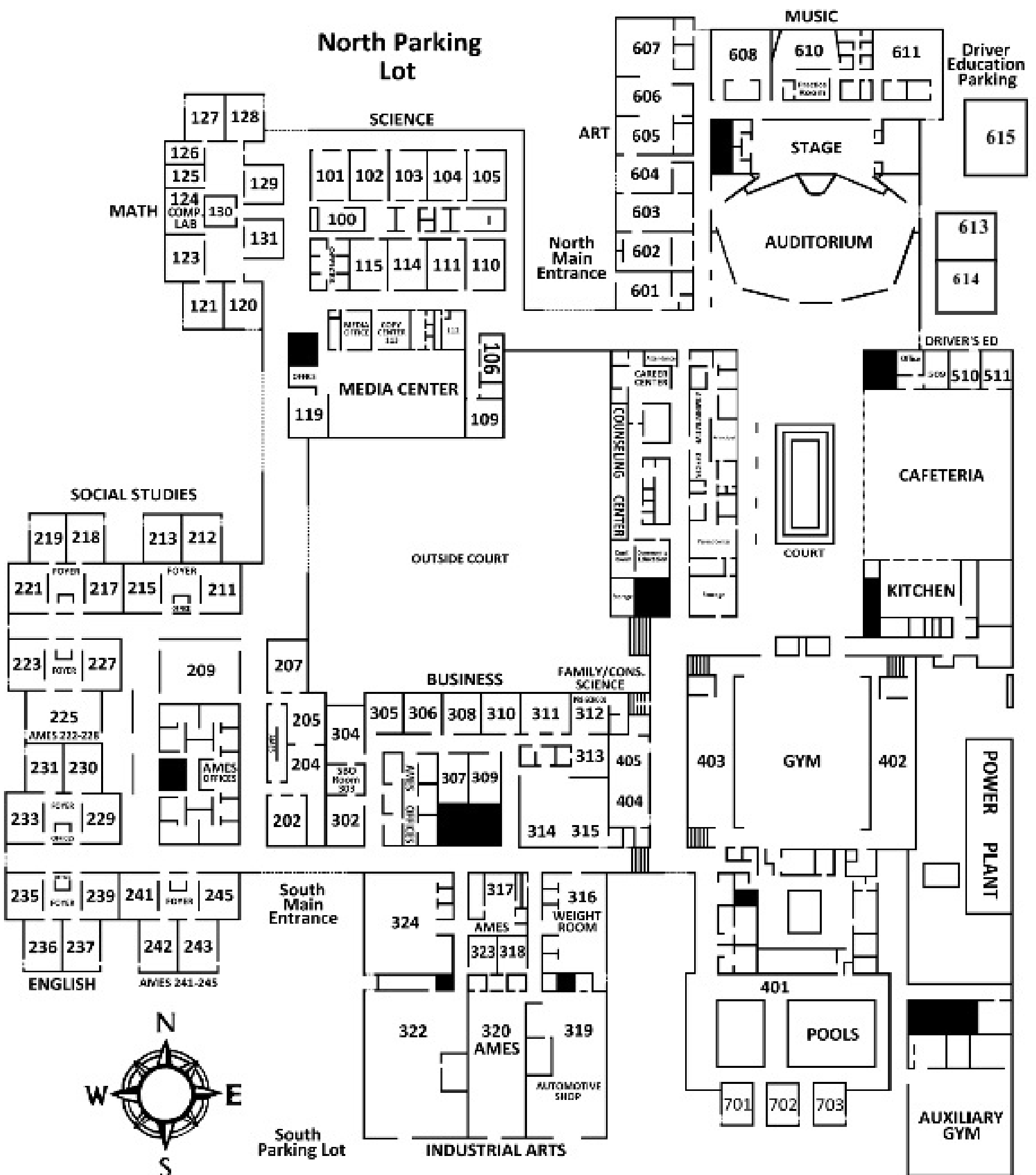
**Ou utilisez la carte d'éligibilité
aux bus ici**

SHC

Carte de l'école



COTTONWOOD HIGH SCHOOL



SHC



Chromebooks scolaires



Vous pouvez vous rendre à la bibliothèque pour consulter un Chromebook pendant votre cours d'anglais. Veuillez attendre un jour après avoir reçu l'heure de récupération de votre Chromebook pour que votre compte soit créé.

Connexion Chromebook :
étudiant#@graniteschools.org

Si vous oubliez votre mot de passe, demandez de l'aide à un enseignant.

SHC



Toile

Vos cours seront sur Canvas environ 24 heures après avoir établi un planning.

Si votre mot de passe expire, accédez au portail GRANITE pour le réinitialiser.

Les mots de passe doivent comporter 7 caractères. Il doit contenir une lettre majuscule, une lettre minuscule, un chiffre et un symbole.



SHC

Doit savoir

Règles et attentes



Consultez le manuel pour plus de détails.

- **Téléphones portables** Les téléphones portables ne peuvent pas être utilisés en classe et doivent être éteints.
- **Code vestimentaire** Les vêtements ou accessoires qui provoquent la haine/la violence/les substances ne sont pas autorisés. Les étudiants doivent s'habiller de manière à ne pas distraire l'environnement d'apprentissage. L'intimidation n'est pas tolérée à Cottonwood High et sera abordée avec l'administration.
- **Intimidation**
- **École sûre** La possession de tabac, d'alcool ou de drogues est illégale. Les violations peuvent inclure l'application de la loi et/ou le renvoi vers des écoles sûres.
- **Harcèlement** Toute forme de harcèlement est strictement interdite.

SHC



Présence

Être en classe est
CRITIQUE pour votre

d'hab

Saviez-vous?



Les appels sont effectués à domicile en cas d'absence. Les parents doivent envoyer un e-mail ou appeler pour excuser une absence à :

cotsattendance@graniteschools.org ou

Appelez le 385-646-5269 ou le 385-646-5264 (appuyez sur 1 pour obtenir de l'aide ou sur 6 pour l'espagnol)

POLITIQUE DE PRÉSENCE
COMPLÈTE – CLIQUEZ ICI

TUTORAT ET MENTORAT DE LA SCH



Promesse

Programme après l'école

Gratuit pour tous les étudiants, après l'école jusqu'à 17h30. La nourriture et le transport sont fournis dans les quartiers de South Salt Lake.



Passez aux portes de l'auditorium après l'école pour obtenir une candidature et vous inscrire.

Vérifier et se connecter Mentors

Abigail Valenzuel, Leilani Paul, Ghufraan Maier et Alo Moli sont là pour soutenir les étudiants.

Les étudiants peuvent être orientés vers un mentor en cas de problèmes de comportement, de manque de participation à l'école, de consommation de substances, d'absentéisme scolaire ou d'implication dans un gang. Parlez à votre conseiller si vous pensez qu'un mentor peut vous aider, vous ou votre élève.

SHC



Centre d'engagement t familial

Rencontrez votre coordinateur de l'engagement familial, Ghufran Neamah.

CHAMBRE 100

385-646-6113 ganaamah@graniteschools.org



Renforcer les alliances entre les écoles et les familles.

Cours, pour les parents, compétences informatiques et plus encore

SHC



Récompenses

MAGASIN COLT, RÉCOMPENSES ET PLUS

Gagnez des points de tombola, des prix et de l'argent numérique pour acheter des articles dans la boutique Colt.

Prouvez-vous **GRAND** pour gagner des récompenses en espèces et des points Colt.

LES POUSSONS SONT :

**G : Axé sur les objectifs R : Respectueux
E : Engagé A : Responsable T : Tolérant**



SHC



Retards et absences

Arrivez à l'heure et en classe.

Les retards et les absences non justifiées affectent votre CPA et probablement vos notes. Vous pouvez également recevoir des contraventions pour retard et des citations d'absentéisme scolaire.

Les violations entraînent des amendes ou une salle d'étude obligatoire après l'école ou le samedi.

Vous ne pourrez peut-être pas non plus participer aux danses et autres événements scolaires.

[MANUEL DE L'ÉTUDIANT POUR PLUS DE DÉTAILS](#)



SHC

CLUB



S'impliquer à l'école vous aidera à mieux réussir. Trouvez votre place, faites-vous des amis, faites quelque chose de nouveau.
Découvrez nos clubs.

VOICI UN LIEN VERS NOS
INFORMATIONS SUR LE CLUB -

Consultez l'enseignant avant ou après l'école pour plus d'informations et pour vous inscrire.

SHC

Admissibilité sportive



La plupart des sports nécessitent une moyenne cumulative de 2,5 et 3,0 ou plus pour y participer.

L'étudiant ne doit pas avoir PLUS d'un F



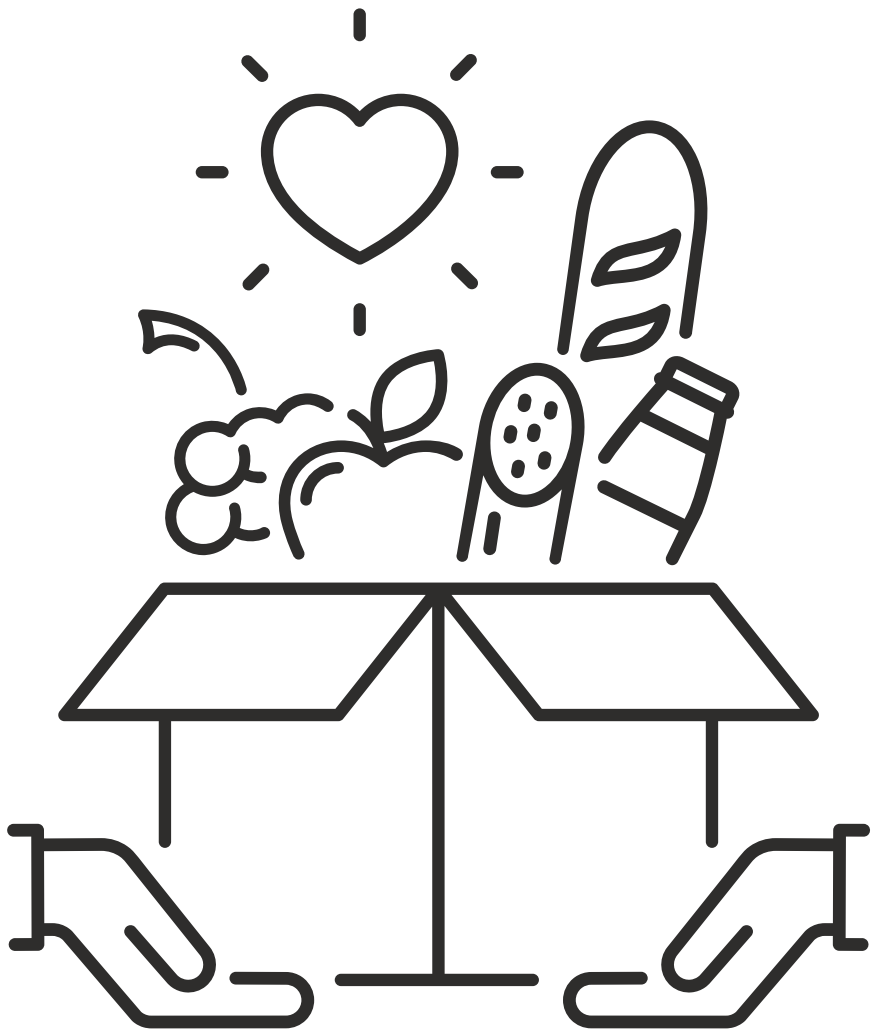
Les étudiants doivent avoir la citoyenneté 3.0.

Plus d'informations se trouvent dans le manuel de l'étudiant.

Page Athlétisme et activités

MANUEL DE L'ÉTUDIANT

SHC



**Garde-
manger**

**Le Cottonwood
Food Pantry est
une ressource
gratuite pour tous
ceux qui en ont
besoin.**

Lundi et jeudi de 14h00 à 14h30

Situé à l'arrière de la cafétéria.

SHC

Sites Web importants



Peuplier élevé

www.schools.graniteschools.org/cottonwoodhigh

Centre de conseil

www.coltscounseling.com



**Merci d'être
venu à
Cottonwood
High.**

**Vous
appartenez ici!**